

# **Autopar<sup>®</sup>**

**Drive Train**

## **Componentes Eje Diferencial**

Differential Components



Ofrece una amplia gama de productos para el Sistema Tren Motriz

- YUGOS • ESPIGAS • SOPORTES CARDÁN • CRUCETAS • JUEGOS DE CORONA Y PIÑÓN
- JUEGOS DE SATÉLITES Y PLANETARIOS • FLECHAS LATERALES • JUEGOS DE AJUSTE PARA CORONA Y PIÑÓN
- PORTA ENGRANES • TUBO CARDÁN • EMBRAGUES • PARTES DE TRANSMISIÓN



- ✓ PRECIO COMPETITIVO
- ✓ CATÁLOGO IMPRESO
- ✓ CATÁLOGO EN LÍNEA
- ✓ INFORMACIÓN TÉCNICO COMERCIAL
- ✓ DESARROLLO DE PARTES BAJO ESPECIFICACIONES DE E.O.
- ✓ INTEGRACIÓN DE APLICACIONES PARA VEHÍCULOS RECIENTES
- ✓ PÁGINA WEB
- ✓ ATENCIÓN A GARANTÍAS
- ✓ PARTICIPACIÓN EN FERIAS
- ✓ PLÁTICAS TÉCNICO COMERCIALES
- ✓ RED DE DISTRIBUCIÓN A NIVEL NACIONAL
- ✓ ASISTENCIA PARA INSTALACIÓN DE LOS PRODUCTOS



En Autopar Drive Train somos expertos en el sistema de tren motriz. Contamos con soluciones completas a las necesidades del mercado en las líneas de cardán, diferencial, partes de transmisión y embragues.



Cuidamos la calidad y el desempeño de cada una de nuestras partes para poder ofrecerte la garantía y confianza que nos representa.



Proveemos partes para vehículos ligeros y pesados del segmento flotillero que mueven pasajeros y mercancías en nuestro país.



### Capacitación e Información Técnica.

En Autopar Drive Train, tenemos como objetivo brindar soporte a nuestros clientes para mantenerlos en constante actualización de su conocimiento y habilidades para la reparación adecuada del sistema tren motriz de su vehículo, ofreciendo la más alta tecnología e Innovación en nuestros productos.

Es muy importante para nosotros que nuestros clientes cuenten con la información necesaria utilizando algunas de las siguientes herramientas:

- Conferencias técnicas.
- Conferencias comerciales.
- Videos de instalación y armado.
- Descarga de catálogos e información técnica en [www.dacomsa.com](http://www.dacomsa.com)
- Centro de capacitación DACOMSA (CDMX).

Mantente informado de las noticias más recientes de nuestras marcas, a través de nuestra red social [TuTraccionAutoparRace](#)



### Asesoría y Soporte Técnico.

Para consultas y dudas sobre nuestros productos, funcionalidad o correcta instalación, por favor contacta a nuestro departamento de Servicio Técnico que con gusto te atenderá.

Contamos con soporte técnico para cada una de las piezas que comercializamos, ofreciéndote, la confianza que requieres en cada uno de tus trabajos, contáctanos:

#### Contacto Nacional e Internacional:

Teléfono: +52 (55) 57 26 82 03

Correo electrónico: servicio.tecnico@kuoafmkt.com

Lada sin costo 01 800 201 8319

### Nuestras Instalaciones.

Contamos con el apoyo de un Centro de Distribución de más de 12,000 m<sup>2</sup> con varios niveles de almacenamiento que permite tener un nivel de servicio del más del 95% con tiempos de entrega de 24 y 48 horas, gracias a la tecnología WMS y SAP.



### Eje Diferencial Autopar

Parte del tren Motriz diseñado para transformar y distribuir el movimiento giratorio proveniente de la Flecha cardan para transmitirlo a las ruedas del vehículo.

### Funciones principales del Eje Diferencial

1. Convierte el movimiento longitudinal giratorio, a un movimiento transversal giratorio, a 90 grados.
- 2.- Reduce las R.P.M. provenientes de la transmisión e incrementa la potencia.
- 3.- Diferencia la potencia y velocidad entre ambas ruedas, para que una gire más que la otra, según la curva.

### Partes del Eje Diferencial



### Índice general

Sección	Página
<b>Introducción</b>	
Introducción	1
<b>Índice general</b>	
Índice general	3
<b>Juego de Corona y Piñón</b>	
Juego de Corona y Piñón	4
<b>Flechas Laterales</b>	
Flechas Laterales	8
<b>Juegos de Satélites y Planetarios</b>	
Juegos de Satélites y Planetarios	10
<b>Portaengranes y Ensamblés</b>	
Portaengranes y Ensamblés	11
<b>Kits de Ajuste</b>	
Kits de Ajuste	11
<b>Baleros</b>	
Baleros	12



Juego de Corona y Piñón

No. Fila	Número de Parte	Aplicación	Año Inicial	Año Final
1	<b>AC839-01NK</b>	URVAN 2.4 y 2.5 lts. GASOLINA (INCLUYE KIT DE INSTALACIÓN)	2000	2008
2	<b>AC1141-02M</b>	SPRINTER 316 RELACIÓN 3.72	2004	2008
3	<b>AC1143-03C</b>	DODGE H-100 GASOLINA	2003	2007
4	<b>AC941-04FK</b>	RANGER ARGENTINA (INCLUYE KIT DE INSTALACIÓN)	2005	2011
5	<b>AC1043-05TK</b> <b>NUEVO</b>	TOYOTA HIACE (INCLUYE KIT DE INSTALACIÓN)	2006	2010
6	<b>AC837-06V</b>	VOLKSBUS 8-150FEB WORKER 8-150E	2007 2007	2010 2010
7	<b>AC1147-07C</b>	DODGE H-100 DIESEL	2006	2010
8	<b>AC941-08I</b>	ISUZU ELF 450	2006	2010
9	<b>AC937-09N</b>	NISSAN CABSTAR	2008	2010
10	<b>AC843-10F</b>	FORD F-550 EJE DANA 135	2004	2010
11	<b>AC839-11F</b>	FORD F-450 EJE DANA 110	2004	2010
12	<b>AC1139-13C</b>	CORONA Y PIÑÓN RAM 1500 REL 3.55	2001	2010
13	<b>AC841-15I</b>	JUEGO DE CORONA Y PIÑÓN ISUZU ELF 200 y	2006	2017
14	<b>AC1148-16NK</b>	KIT CORONA PIÑÓN URVAN 3.0 lts. DIESEL	2006	2008
15	<b>AC1871-17GK</b>	KIT CORONA PIÑÓN TORNADO-CORSA MERIVA	2004	2010
16	<b>AC837-18NK</b> <b>NUEVO</b>	KIT CORONA PIÑÓN NISSAN NP-300 EJE C200	2006	2014
17	<b>AC1876-19HK</b> <b>NUEVO</b>	KIT CORONA PIÑÓN ATOS HYUNDAI 1.0L Y 1.1L	2002	2012
18	<b>AC1041-21DK</b> <b>NUEVO</b>	KIT CORONA PIÑÓN RAM 4000 5.7L EJE AAM	2006	2016
19	<b>A73167XK</b>	KIT CORONA Y PIÑÓN F-450, RAM 4000, C3600 EJE M 80	2000	2010
20	<b>A73168XK</b>	KIT CORONA Y PIÑÓN F-450, RAM 4000, C3600 EJE M 80	2000	2010
21	<b>A76138XK</b>	KIT CORONA Y PIÑÓN F-450, RAM 4000, C3600 EJE M 80	2000	2010
22	<b>A25965XK</b>	KIT CORONA PIÑÓN PARA F-350, RAM 3500, C3500 EJE 70	1970	2000
23	<b>A25966XK</b>	KIT CORONA PIÑÓN PARA F-350, RAM 3500, C3500 EJE 70	1970	2000
24	<b>A26013XK</b>	KIT CORONA PIÑÓN PARA F-350, RAM 3500, C3500 EJE 70	1970	2000
25	<b>A753878XK</b>	KIT CORONA PIÑÓN NISSAN D21, NP300 (GASOLINA) EJE 44/60	1990	2014
26	<b>A22736XK</b>	KIT CORONA PIÑÓN F-150, C1500 EJE 44	1980	1993
27	<b>A75945XK</b>	KIT CORONA PIÑÓN EJE 44-4 PASO 46-13 RELACION 3.54	1990	2000
28	<b>A755741-42XK</b>	KIT CORONA PIÑÓN EJE 44-4 PASO 41-12 RELACION 3.42	1990	2000
29	<b>A755741-43XK</b>	KIT CORONA PIÑÓN EJE 44-4 PASO 41-11 RELACION 3.73	1990	2000
30	<b>A75866XK</b>	KIT CORONA PIÑÓN EJE 44-4 PASO 38-11 RELACION 3.42	1990	2000
31	<b>AG8.6-1141</b> <b>NUEVO</b>	GM 1500 2500TODOS 8.6 RELACION 3.72	2000	2016
32	<b>AG8.6-1241</b> <b>NUEVO</b>	GM 1500 2500TODOS 8.6 RELACION 3.41	2000	2016
33	<b>AF7.5-941</b>	AEROSTAR, BRONCO II, RANGER 4.0L, EXPLORER SPORT	1980	2000



Diámetro Corona Pulgadas	Dientes de Corona	Diámetro Piñón Pulgadas	Dientes de Piñón	Relación	Número de Estrías de Piñón	Número de Orificios de Ensamble
8.00	39	1.378	8	4.88	27	10
8.50	41	1.630	11	3.72	27	10
8.00	43	1.438	11	3.91	25	10
8.50	41	1.375	9	4.56	26	10
8.00	43	1.378	10	4.30	29	10
11.00	37	2.009	8	4.63	27	12
8.50	47	1.436	11	4.27	25	12
12.50	41	1.968	9	4.56	16	12
11.35	37	1.575	9	4.11	29	9
14.25	43	2.252	8	5.38	34	12
11.88	39	2.126	8	4.88	34	12
9.20	39	1.877	11	3.55	29	12
11.50	41	1.771	8	5.13	18	12
9.36	48	1.575	11	4.36	29	9
7.40	71	1.059	18	3.94	N.A.	8
7.83	37	1.378	8	4.62	27	10
6.783	76	1.861	18	4.32	N.A.	8
11.456	41	4.724	10	4.10	30	12
11.25	37	2.000	8	4.63	37	10
11.25	41	2.000	8	5.13	37	10
11.25	39	2.000	8	4.88	37	10
10.50	39	1.749	8	4.88	29	12
10.50	41	1.749	8	5.13	29	12
10.50	41	1.749	9	4.56	29	12
8.60	47	1.375	11	4.27	26	10
8.60	41	1.375	11	3.73	26	10
8.60	46	1.625	13	3.54	29	10
8.50	41	1.626	12	3.42	29	10
8.50	41	1.627	11	3.73	29	10
8.75	38	1.626	11	3.45	29	10
8.60	41	3.948	11	3.72	30	10
8.60	41	3.951	12	3.41	30	10
7.50	41	1.376	9	4.56	26	10

Nota: N.A. = No aplica



Juego de Corona y Piñón

No. Fila	Número de Parte	Aplicación	Año Inicial	Año Final
#	Autopar		70	17
34	<b>AF8.8-1139</b>	LOBO EXPLORER F100 F150/250 F150 DELANTERA MUSTANG V8 E150/250 BRONCO EXPEDITION	1981 1991 1981 1981 1997 1986 1983 1983 1997	2002 2017 1990 2002 2002 2017 1999 1996 2017
35	<b>AF8.8-4110</b>	LOBO EXPLORER F100 F150/250 F150 DELANTERA MUSTANG V8 E150/250 BRONCO EXPEDITION	1981 1991 1981 1981 1997 1986 1983 1983 1997	2002 2017 1990 2002 2002 2017 1999 1996 2017
36	<b>AF10.25-1041</b>	F-350 F-450 AÑOS	1983	1997
37	<b>AF10.25-1139</b>	F-350 F-450 AÑOS	1983	1997
38	<b>AF10.25-941</b>	F-350 F-450 AÑOS	1983	1997
39	<b>AF8.8-1141</b>	TODOS FORD 8.8 AÑOS RELACION 3.73	1981	2002
40	<b>AF8.8-1041</b>	TODOS FORD 8.8 AÑOS RELACION 4.100	1981	2002
41	<b>AF8.8-1139</b>	TODOS FORD 8.8 AÑOS RELACION 3.55	1981	2002
42	<b>ACH11.5-1041</b>	RAM 3500, RAM 4000, RAM 4500	2003	2017
43	<b>ACH11.5-1141</b>	RAM 3500, RAM 4000, RAM 4500	2003	2017
44	<b>ACH9.25-1139</b>	TODAS CHRYSLER 8.5 RELACION 3.55	1974	2017
45	<b>AG8.5-1141</b>	TODAS GM 8.5 RELACION 3.73	2000	2006
46	<b>AG8.5-1241</b>	TODAS GM 8.5 RELACION 3.42	2000	200
47	<b>AG11.5-1141</b>	C-36 C/K TRUCK G VAN P-TRUCK I TON TODOS	2001	2017



Diámetro Corona Pulgadas	Dientes de Corona	Diámetro Piñón Pulgadas	Dientes de Piñón	Relación	Número de Estrías de Piñón	Número de Orificios de Ensamble
8.80	39	1.626	11	3.55	30	10
8.80	41	1.626	10	4.10	30	10
10.25	41	1.940	10	4.10	31	14
10.25	39	1.940	11	3.54	31	14
10.25	41	1.940	9	4.56	31	14
8.80	41	1.626	11	3.73	30	10
8.80	41	1.626	10	4.10	30	10
8.80	39	1.626	11	3.55	30	10
11.50	41	2.005	10	3.73	30	14
11.50	41	2.005	11	3.73	30	14
8.50	39	1.876	11	3.55	29	12
8.50	41	1.626	11	3.73	30	10
8.50	41	1.626	12	3.42	30	10
11.50	41	2.005	11	3.73	30	14



Flechas Laterales

No. Fila	Número de Parte	Aplicación	Año Inicial	Año Final	Longitud (mm)	Tracción	Número de Orificios	Lado	Número de Estrías
1	<b>A44264-1</b>	GM CAMION P80 GMT 455 HD	1997 1998	2001 2001	89.35	TRASERA	TIPO ESTRELLA	IZQ / DER	37
2	<b>AFL100</b>	VOLKSBUS 8-150FEB WORKER 8-150E	2007 2007	2010 2010	90.48	TRASERA	12	IZQ / DER	35
3	<b>AFL101</b>	ISUZU ELF 400-450	2007	2009	88.60	TRASERA	8	IZQ / DER	20
4	<b>AFL102</b>	TOYOTA HIACE	2006	2009	81.90	TRASERA	6	IZQ / DER	30
5	<b>AFL103</b>	DODGE H-100 GASOLINA	2006	2010	71.67	TRASERA	5	IZQ / DER	28
6	<b>AFL104</b>	NISSAN CABSTAR	2008	2010	82.90	TRASERA	8	IZQ / DER	33
7	<b>AFL105</b>	URVAN 2.4 y 2.5 lts.	2000	2008	76.20	TRASERA	6	IZQ / DER	29
8	<b>AFL106</b>	RANGER ARGENTINA	2005	2012	71.60	TRASERA	5	DERECHO	30
9	<b>AFL107</b>	RANGER ARGENTINA	2005	2012	76.60	TRASERA	5	IZQUIERDO	30
10	<b>AFL108</b>	NISSAN URVAN DIESEL IZQUIERDA Y DERECHA 3.0 lts.	2008	2012	75.00	TRASERA	6	IZQ / DER	31
11	<b>AFL109</b>	VW CRAFTER DERECHA LARGA 3.5 y 5.0 TONELADAS	2008	2011	83.50	TRASERA	6	DERECHO	30
12	<b>AFL110</b>	VW CRAFTER IZQUIERDA CORTA 3.5 y 5.0 TONELADAS	2008	2011	79.45	TRASERA	6	IZQUIERDO	30
13	<b>AFL111</b>	FORD F 450 IZQUIERDA CORTA	2004	2011	104.28	TRASERA	8	IZQUIERDO	34
14	<b>AFL112</b>	FORD F 450 DERECHA LARGA	2004	2011	99.45	TRASERA	8	DERECHO	34
15	<b>AFL113</b>	FLECHA LATERAL H-100 DIESEL IZQUIERDA Y	2005	2010	71.20	TRASERA	5	IZQ / DER	28
16	<b>AFL114</b> <b>NUEVO</b>	FLECHA LATERAL TRASERA NP-300 DIESEL 4X4	2006	2014	76.20	TRASERA	6	IZQ / DER	31
17	<b>AFL116</b> <b>NUEVO</b>	FLECHA LATERAL RAM 4000 DOBLE RODADA	2006	2016	120.00	TRASERA	8	IZQ / DER	30
18	<b>AFL117</b> <b>NUEVO</b>	FLECHA LATERAL HINO 300	2008	2016	87.00	TRASERA	10	IZQ / DER	37
19	<b>AFL118</b> <b>NUEVO</b>	FLECHA LATERAL NV350 (URVAN)	2014	2017	76.20	TRASERA	6	IZQ / DER	31
20	<b>A753847</b>	FORD F/B-200, F-250 AUT-STD	1992	1996	82.15	TRASERA	5	IZQUIERDO	30
21	<b>A754663</b>	NISSAN D-21 STD PICK UP	1996	2002	70.80	TRASERA	6	IZQ / DER	30
22	<b>A753619</b>	NISSAN D-21 STD PICK UP	1994	1995	71.15	TRASERA	6	IZQ / DER	30
23	<b>A36113-1</b>	FORD F-350 STD.	1983	1996	90.42	TRASERA	8	IZQ / DER	34
24	<b>A753846</b>	FORD F/B-200, F-250 AUT-STD	1992	1996	78.75	TRASERA	5	DERECHO	30
25	<b>A753344-5</b>	FORD F-350 STD.	1999	2006	94.00	TRASERA	8	IZQ / DER	35
26	<b>A753344-3</b>	FORD P-131	1998	2006	92.00	TRASERA	8	DERECHO	35
27	<b>A753344-4</b>	FORD P-131	1998	2002	97.80	TRASERA	8	IZQUIERDO	35
28	<b>A753417</b>	GM C-10 AUT.	1975	1991	78.80	TRASERA	5	DERECHO	30
29	<b>A751110-5</b>	GM C-30	1992	2000	90.60	TRASERA	8	IZQ / DER	35
30	<b>A751110-6</b>	GM HD 3600	2003	2005	92.85	TRASERA	8	DERECHO	35
31	<b>A751110-7</b>	GM IZQUIERDA HD 3600 (EJE DANA 80)	2003	2006	91.00	TRASERA	8	IZQUIERDO	35
32	<b>A752003</b>	FORD DERECHA E IZQUIERDA F-150, F/B 200 (EJE DANA 44)	1981	1991	79.45	TRASERA	5	IZQ / DER	30
33	<b>AF261/428DFL</b>	RANGER	1983	1992	66.70	DEL Y TRAS	5	DERECHO	28
34	<b>AF291/828IFL</b>	RANGER	1983	1992	74.00	DEL Y TRAS	5	IZQUIERDO	28



Flechas Laterales

No. Fila	Número de Parte	Aplicación	Año Inicial	Año Final	Longitud (mm)	Tracción	Número de Orificios	Lado	Número de Estrías
35	<b>AF271/428DFL</b>	RANGER DERECHA	1993	2017	69.30	TRAS	5	DERECHO	28
36	<b>AF301/828IFL</b>	RANGER IZQUIERDA	1993	2017	76.50	TRAS	5	IZQUIERDO	28
37	<b>AF311/1631DFLA</b>	F150/BRONCO E150	1987 1987	1996 1998	78.90	DEL Y TRAS	5	DERECHO	31
38	<b>AF33/3/831IFL</b>	F-150 EXPEDITION W8.8	1997	2007	84.80	TRAS / DEL	5	IZQUIERDO	31
39	<b>AF313/431DFL</b>	F-150 EXPEDITION W8.8	1997	2007	80.65	TRAS / DEL	5	DERECHO	31
40	<b>AF355/831IFL</b>	E150 VAN	1987	2017	90.50	TRASERA	5	IZQUIERDO	31
41	<b>AF313/434DFL</b>	EXPEDITION E150 E250 E350 F150 LOBO NAVIGATOR	1997	1999	80.65	TRASERA	5	DERECHO	34
42	<b>AF333/834IFL</b>	EXPEDITION E150 E250 E350 F150 LOBO NAVIGATOR	1997	1999	84.80	TRASERA	5	IZQUIERDO	34
43	<b>AG2928DIFL</b>	S10 S15 BLAZER JIMMY SONOMA	1988 1988 1988 1988 1988	1997 1997 1997 1997 1997	73.70	4X4	5	IZQ / DER	28
44	<b>AG311/228DIFL</b>	BLAZER JIMMY SUBURBAN PICK UP 12 TON	1981 1981 1981 1981	1988 1988 1988 1988	80.00	DEL Y TRAS	6	IZQ / DER	28
45	<b>AG313/828DIFL</b>	SEMIEJE PARA GM 8.5			79.70	TRASERA	5	IZQ / DER	28
46	<b>AG332/430DIFL</b>	GMC PICK UP 1/2 TON SUBURBAN/TAHOE	1988 1992	2000 1998	83.80	DEL Y TRAS	6	IZQ / DER	30
47	<b>AFL115</b>	GM 8.6			86.60	TRASERA	6	IZQ / DER	30
48	<b>AFL121</b>	FORD RANGER BRASILEÑA			81.50	TRASERA	6	IZQ / DER	32
49	<b>AFL122</b>	NP 300 D23			80.70	TRASERA	6	IZQ / DER	34
50	<b>AFL123</b>	Toyota Hiace (107MM)	1988	1995	81.90	TRASERA	6	IZQ / DER	30



Juegos de Satélites y Planetarios

No. Fila #	Número de Parte Autopar	Aplicación	Año Inicial 70	Año Final 17	Diámetro Corona Pulgadas	Estrías de Planetario
1	<b>AN01JI</b>	NISSAN URVAN	2000	2008	8	29
2	<b>AM02JI</b>	SPRINTER 316 2004-2008 TODAS CON RELACION 3.727	2004	2008	8.5	26
3	<b>AC03JI</b>	DODGE H-100 GASOLINA	2003	2008	8	28
4	<b>AV05JI</b>	VOLKSBUS 8-150FEB WORKER 8-150E	2007	2010	11	35
5	<b>AT06JI</b>	HIACE / HILUX	2006	2010	8	30
6	<b>AT07JI</b>	ISUZU ELF 400-450	2007	2010	12.5	20
7	<b>AF09JI</b>	FORD F-550 EJE 135	2004	2010	14.25	36
8	<b>AN10JI</b>	NISSAN CABSTAR	2008	2011	11.35	33
9	<b>AH11JI</b>	JUEGO SATELITES Y PLANETARIOS HINO 300	2008	2016	11	37
10	<b>AN12JI</b>	JUEGO SATELITES Y PLANETARIOS URVAN 3.0 DIESEL	2008	2012	9.36	31
11	<b>AF13JI</b>	JUEGO SATELITES Y PLANETARIOS FORD F-450 (EJE DANA 110)	2006	2012	11.88	34
12	<b>AI14JI</b>	JUEGO DE SATELITES Y PLANETARIOS ISUZU 200 - 300	2008	2016	11.5	23
13	<b>AN15JI</b>	JUEGO SATELITES Y PLANETARIOS NP300 / URVAN 2.5 L	2008	2014	7.83	31
14	<b>ACH7.25JI</b>	TODOS 25 ESTRIAS	1963	1997	7.25	25
15	<b>ACH9.25JI</b>	CHRYSLER TODOS CORONA 9.25JI	1990	2010	9.25	31
16	<b>AG10JI-30</b>	TODOS 30 ESTRIAS, SILVERADO, GM 1500	1990	2008	8.5	30
17	<b>AG9.5JI</b>	GRAN VAN 2500, 3500, C10/C15/C20 88-, C30/C35 83-, HUMMER H2 03- 33 ESTRIAS	1990	2003	9.5	33
18	<b>AF10.25JI</b>	FORD TODOS CORONA 10.25JI	1990	2010	10.25	35
19	<b>AF8.8JI</b>	FORD TODOS CORONA 8.8"	1990	2010	8.8	31
20	<b>A706010</b>	PICK UP D21	1980	2006	8.6	27
21	<b>A755603X</b>	FORD/GM/CHRYSLER EJE DANA 70	1970	2000	10.5	35
22	<b>A755354X</b>	EJE DANA 44-4	1994	2000	8.75	32
23	<b>A706027</b>	FORD/GM/CHRYSLER/NISSAN EJE DANA 44	1980	1993	8.6	30
24	<b>A707185X</b>	FORD/GM EJE DANA 80	2000	2006	11.25	37
25	<b>A74047015</b>	GM 8.6			8.6	30

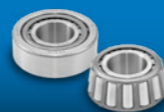


Portaengranes y Ensamblés

No. Fila #	Número de Parte Autopar	Aplicación	Año Inicial 70	Año Final 17
1	<b>A42931</b>	F-350 1979-1980, E-350 PICK UP C-10 CAMION P314 DIESEL CAMION DODGE D300	1990 1975	1992 1992
2	<b>A42684</b>	W3500, D3500, D/W3500, D2500	1994	2001
3	<b>A753680X</b>	ENSAMBLE PORTAENGRANES PARA EJE DANA 70		
4	<b>A75867X</b>	FORD, CHRYSLER y GM PARA EJES DANA 44-4		
5	<b>A44030</b>	FORD F-350 /450, CHRYSLER D 2500 / 3500, GMT 455 (PARA EJES DANA 80)		
6	<b>A47246</b>	PORTAENGRANES PARA EJE DANA 44-4		
7	<b>A32684</b>	PORTAENGRANES EJE DANA 44		
8	<b>AEP100V</b>	ENSAMBLE PORTAENGRANES VOLKSBUS 8.150 FE		
9	<b>AP101N</b>	ENSAMBLE PORTAENGRANES NISSAN URVAN		

Kits de Ajuste

No. Fila #	Número de Parte Autopar	Aplicación	Año Inicial 70	Año Final 17
1	<b>AF8.8JA</b>	FORD TODOS CORONA DE 8.8"		
2	<b>AG8.5JA</b>	GM TODOS CORONA DE 8.5"		
3	<b>AG8.875JA</b>	GM TODOS CORONA DE 8.875"		
4	<b>AF8.8JA</b>	FORD TODOS CORONA DE 8.8"		
5	<b>ACH11.5JA</b>	CHRYSLER TODOS CORONA 11.5"		
6	<b>AN01JA</b>	JUEGO DE AJUSTE CORONA PIÑÓN URVAN 2.4 y 2.5 lbs. TODAS CON RELACION 4.875	2000	2008
7	<b>AT02JA</b>	JUEGO DE AJUSTE PARA TOYOTA HIACE		
8	<b>AG11.5-JA</b>	JUEGO DE AJUSTE DIFERENCIAL 11.5		
9	<b>ACH9.25JA</b>	CHRYSLER TODOS CORONA 9.25"		
10	<b>AF10.25JA</b>	FORD TODOS CORONA DE 10.25"		
11	<b>AD80JA</b>	PARA JUEGOS DE CORONA PIÑÓN DANA 80		



Baleros

No. Fila	Autopar	Aplicación	Diámetro Exterior (mm)	Diámetro Interior (mm)	Altura Total (mm)
#	Autopar				
1	AB25590	BALEROS PORTAENGRANES NP300/D21 EJE 44-60	82,931 +0,025	45,618 +0,013	26,988 +0,005
2	AB31594	BALERO PIÑON ALTURA NP300/D21 EJE 44-60	76,200 +0,025	34,925 +0,013	29,370 +0,005
3	AB2872	BALERO PIÑON PRECARGA NP300/D21 EJE 44-60	73,025 +0,025	28,575 +0,013	22,225 +0,005
4	AB32306	BALERO PRECARGA NP300/URVAN EJE C200	63,00 +0,007	30,00 +0,015	28,75 +0,005
5	AB32307	BALERO ALTURA NP300/URVAN EJE C200	80,00 +0,012	35,00 +0,016	32,750 +0,005
6	AB30209	BALERO PORTAENGRANES NP300/URVAN EJE C200	85,00 +0,005	45,00 +0,012	20,75 +0,005
7	AB3072	BALERO PRECARGA TOYOTA HIACE	72,00 +0,012	29,83 +0,010	24,00 +0,006
8	AB70904	BALERO ALTURA TOYOTA HIACE	89,00 +0,010	35,00 +0,015	38,00 +0,004
9	AB100802	BALERO PORTAENGRANES HIACE	83,00 +0,015	49,85 +0,012	20,30 +0,006
10	AB2872	BALERO DE PRECARGA RANGER ARG EJE 44-3	82,931 +0,025	45,618 +0,013	26,988 +0,005
11	AB31594	BALERO DE ALTURA RANGER ARG EJE 44-3	76,200 +0,025	34,925 +0,013	29,370 +0,005
12	AB25590	BALERO PORTAENGRANES RANGER ARG EJE 44-3	73,025 +0,025	28,575 +0,013	22,225 +0,005
13	AB17887	BALERO PORTAENGRANES URVAN DIESEL/GASOLINA EJE H233B	79,98 +0,025	45,23 +0,013	19,84 +0,203
14	AB32308	BALERO ALTURA URVAN DIESEL/ GASOLINA EJE H233B	90,00 +0,010	40,00 +0,012	35,25 +0,200
15	AB516549	BALERO DE ALTURA MODELO 80 (FORD,CHEVROLET)	111.13	50.71	30.18
16	AB807046	BALERO DE ALTURA MODELO 80 (FORD,CHEVROLET)	104.73	50.75	36.50
17	AB802048	BALERO DE PRECARGA MODELO 80	82.56	41.20	26.60
18	AB803110	BALERO DE ALTURA MODELO 70	88.90	44.43	30.15
19	AB387	BALERO DE PORTAENGRANES MODELO 70	96.83	57.05	21.08
20	AB88510	BALERO DE PRECARGA MODELO 70	29.38	31.75	73.05
21	AB807046 <b>NUEVO</b>	BALERO DE ALTURA VOLKSBUS 8-150	104.73	50.75	36.50
22	AB802048 <b>NUEVO</b>	BALERO DE PRECARGA VOLKSBUS 8-150	82.56	41.20	26.60
23	AB387 <b>NUEVO</b>	BALERO DE PORTAENGRANES VOLKSBUS 8-150	96.83	57.05	21.08
24	AB05NU0618 <b>NUEVO</b>	BALERO PILOTO PIÑON HINO 300	56.99	24.89	17.93
25	AB30310 <b>NUEVO</b>	BALERO DE ALTURA DE PIÑON HINO 300	110.10	50.03	29.48
26	AB32211 <b>NUEVO</b>	BALERO DE PORTAENGRANES HINO 300	99.94	54.94	26.77
27	AB30309 <b>NUEVO</b>	BALERO DE PRECARGA HINO 300	99.99	45.00	25.04
28	AB30208 <b>NUEVO</b>	BALERO SEMIEJE (RUEDA) NISSAN URVAN / D22	80.00	40.00	20.45
29	AB4094W <b>NUEVO</b>	BALERO SEMIEJE (RUEDA) TOYOTA HIACE	94.00	40.00	31.00

**Autopar**  
Drive Train



**Potencia Motriz**  
en perfecta sincronía



**EXPERTOS**  
EN LO QUE HACEMOS

[www.dacomsa.com](http://www.dacomsa.com)





**Eje diferencial · Cardán · Embrague · Partes de Transmisión**

## **Potencia Motriz en perfecta sincronía**

Servicio Técnico  
(55) 5726-8203  
Lada Sin Costo  
01-800-2018319



**Dacomsa S.A. de C.V.**

Calz. San Bartolo Naucalpan No. 136 Col. Argentina Poniente, C.P. 11230  
Miguel Hidalgo, México, CDMX, Tel.: (55) 5726 8203 y 5726 8286  
LADA SIN COSTO: 01 800 201 8320

[www.dacomsa.com](http://www.dacomsa.com)



TuTraccionAutoparRace

De la familia

**MORESA**

**TF VICTOR**

**FRITEC**

**TREMEC**

C-STM L 01 007 01 0917

### INFORMACIÓN IMPORTANTE

La información contenida en este catálogo es la correcta hasta el momento de su impresión y está sujeta a cambios sin previo aviso; por lo cual no asumimos responsabilidad alguna por errores u omisiones, para actualizaciones consulte nuestro site de internet [www.dacomsa.com](http://www.dacomsa.com)

Una empresa **kuo**